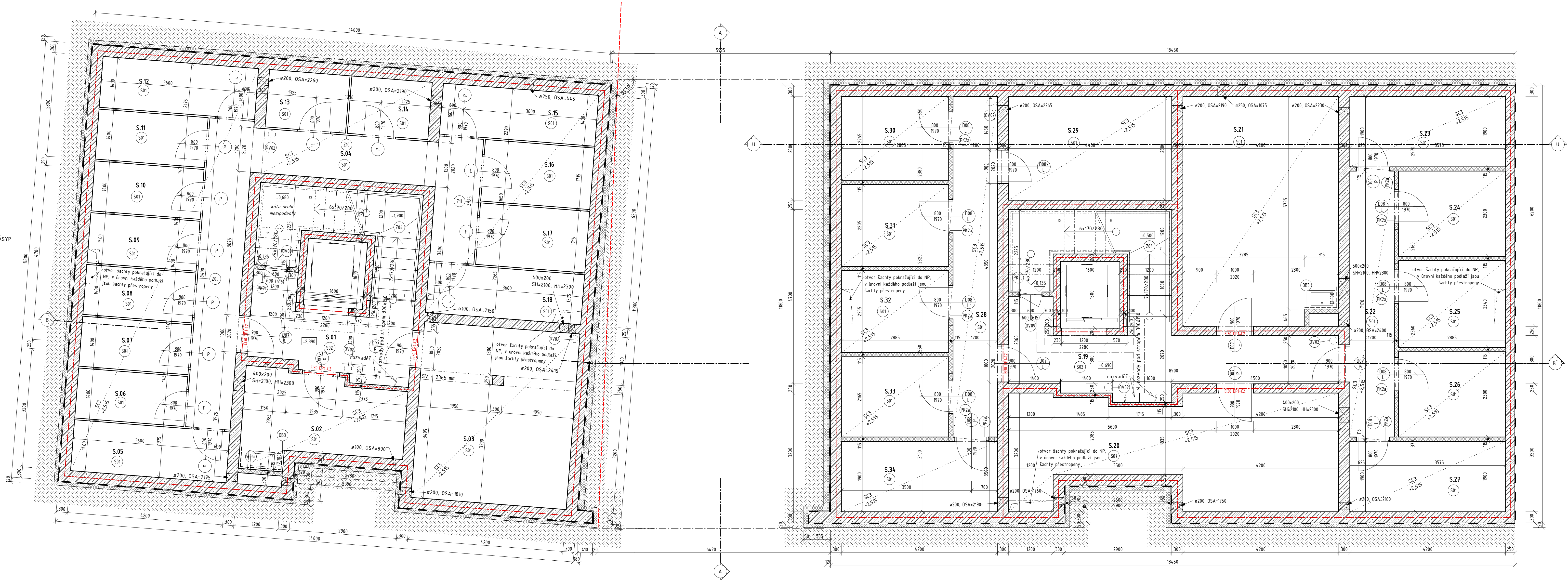


LEGENDA MATERIÁLŮ

- ŽELEZOBETON C25/30
STĚRY A STŘEPNÍ KXE KXE ZÁKLADOVÉ KXE XZ2
VENKOVNÍ KXE XZ3
- BETON PROSTÝ C16/20
- BETON LEHČENÝ
- ZDIVO KERAMICKÉ BROUŠENÉ TL. 300 mm, P15, NA MALTU PRO TENKÉ SPÁRY
- ZDIVO KERAMICKÉ AKUSTICKÉ TL. 300 mm, P15, NA ZDICI MALTU P10
- ZDIVO KERAMICKÉ BROUŠENÉ TL. 250 mm, P15, NA MALTU PRO TENKÉ SPÁRY
- ZDIVO KERAMICKÉ BROUŠENÉ TL. 200 mm, P10, NA MALTU PRO TENKÉ SPÁRY
- ZDIVO KERAMICKÉ BROUŠENÉ TL. 140 mm, NA MALTU PRO TENKÉ SPÁRY
- ZDIVO KERAMICKÉ BROUŠENÉ TL. 115 mm, NA MALTU PRO TENKÉ SPÁRY NEBO LEPIDLO
- ZDIVO KERAMICKÉ AKUSTICKÉ S MALTOVOU KAPSOU TL. 250 mm, P15, ZDĚNÉ NA MALTU M10
- PŘEDSTĚNA Z SDK DESEK TYPU H2, DVOUTÍŽE OPLÁSTĚNÍ
- TEPELNÁ IZOLACE Z HYDROFOBIZOVANÉ ČEDIČOVÉ MINERÁLNÍ VLNĚ
- TEPELNÁ IZOLACE EPS S UZ. POVRCHOVOU STRUKTÚROU, PEVNOST V TLAKU MIN. 150 kPa
- TEPELNÁ IZOLACE XPS, PEVNOST V TLAKU 200 kPa
- HYDROIZOLACE Z SBS MODIFIKOVANÉHO ASF. PÁSU
POKROV V TABULCE SKLADENÍ NENÍ UVEDEN. JINAK
- KAČÍREK FR. 16/32 mm
- PO MAX. 200 mm VRSTVÍCH HUTNĚNÝ NÁSPY
- ZHUTNĚNÝ ROSTLÝ TERÉN
- HRANICE POŽÁRNÍCH ÚSEKŮ

LEGENDA ZNAČENÍ

- D. DVĚŘE A JEJICH OTEVÍRAVOST
- P/L OKNA A OKENNÍ SESTAVY
- D. OKNA A OKENNÍ SESTAVY
- PS. PROSKLENÉ STĚNY
- PK. PŘEKLADY
- W. STĚNY
- OB. OBKLADY A JINÉ POVRCHOVÉ ÚPRAVY
- F. FASÁDY
- S. PODLAHY
- SC. PODHLEDY
- R. STŘECHY
- K. KLEMPÍŘSKÉ VÝROBKY
- Z. ZÁMEČNICKÉ VÝROBKY
- T. TRUHLÁŘSKÉ VÝROBKY
- OV. OSTATNÍ VÝROBKY



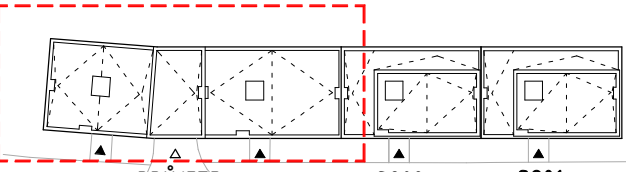
TABULKA KERAMICKÝCH PLOCHÝCH PŘEKLADŮ V 1PP JV					
OZN.	INDEX	Popis	TLouŠTKA STĚNY	DĚLKA	Počet
PK	Zc	Keramický plochý překlad	115	1000	1
PK	Za	Keramický plochý překlad	115	1250	1

TABULKA KERAMICKÝCH PLOCHÝCH PŘEKLADŮ V 1PP SV					
OZN.	INDEX	Popis	TLouŠTKA STĚNY	DĚLKA	Počet
PK	Zc	Keramický plochý překlad	115	1000	1
PK	Za	Keramický plochý překlad	115	1250	7

TABULKA MÍSTNOSTÍ 1PP - JIŽNÍ VCHOD					
Číslo	NÁZEV	PLOCHA	POVRCHOVÁ ÚPRAVA PODLAHY	POVRCHOVÁ ÚPRAVA STŘOPU	POVRCHOVÁ ÚPRAVA STĚNY
S.01	Chodba se schodištěm	17,89 m²	keramická dlažba	vápenosádr. om., malba	vápenosádr. om., malba, sokl z keram. dlažby v 50mm
S.02	Technická místnost	9,58 m²	epoxidová stěrka	vápenosádr. om., malba	vápenosádr. om., malba, epoxidová stěrka, sokl z expoxid. stěrky v 50mm
S.03	Kočárky/kola	19,87 m²	epoxidová stěrka	vápenosádr. om., malba	vápenosádr. om., malba, sokl z expoxid. stěrky v 50mm
S.04	Chodba u sklepních kójí	20,07 m²	epoxidová stěrka	vápenosádr. om., malba	vápenosádr. om., malba, sokl z expoxid. stěrky v 50mm
S.05	Sklepní kóje	5,78 m²	epoxidová stěrka	vápenosádr. om., malba	vápenosádr. om., malba, sokl z expoxid. stěrky v 50mm
S.06	Sklepní kóje	3,98 m²	epoxidová stěrka	vápenosádr. om., malba	vápenosádr. om., malba, sokl z expoxid. stěrky v 50mm
S.07	Sklepní kóje	3,98 m²	epoxidová stěrka	vápenosádr. om., malba	vápenosádr. om., malba, sokl z expoxid. stěrky v 50mm
S.08	Sklepní kóje	3,98 m²	epoxidová stěrka	vápenosádr. om., malba	vápenosádr. om., malba, sokl z expoxid. stěrky v 50mm
S.09	Sklepní kóje	3,98 m²	epoxidová stěrka	vápenosádr. om., malba	vápenosádr. om., malba, sokl z expoxid. stěrky v 50mm
S.10	Sklepní kóje	3,98 m²	epoxidová stěrka	vápenosádr. om., malba	vápenosádr. om., malba, sokl z expoxid. stěrky v 50mm
S.11	Sklepní kóje	3,98 m²	epoxidová stěrka	vápenosádr. om., malba	vápenosádr. om., malba, sokl z expoxid. stěrky v 50mm
S.12	Sklepní kóje	5,78 m²	epoxidová stěrka	vápenosádr. om., malba	vápenosádr. om., malba, sokl z expoxid. stěrky v 50mm
S.13	Sklepní kóje	3,37 m²	epoxidová stěrka	vápenosádr. om., malba	vápenosádr. om., malba, sokl z expoxid. stěrky v 50mm
S.14	Sklepní kóje	3,37 m²	epoxidová stěrka	vápenosádr. om., malba	vápenosádr. om., malba, sokl z expoxid. stěrky v 50mm
S.15	Sklepní kóje	5,77 m²	epoxidová stěrka	vápenosádr. om., malba	vápenosádr. om., malba, sokl z expoxid. stěrky v 50mm
S.16	Sklepní kóje	4,90 m²	epoxidová stěrka	vápenosádr. om., malba	vápenosádr. om., malba, sokl z expoxid. stěrky v 50mm
S.17	Sklepní kóje	4,90 m²	epoxidová stěrka	vápenosádr. om., malba	vápenosádr. om., malba, sokl z expoxid. stěrky v 50mm
S.18	Sklepní kóje	5,67 m²	epoxidová stěrka	vápenosádr. om., malba	vápenosádr. om., malba, sokl z expoxid. stěrky v 50mm
Celkový součet:		130,86 m²			

TABULKA MÍSTNOSTÍ 1PP - SEVERNÍ VCHOD					
Číslo	NÁZEV	PLOCHA	POVRCHOVÁ ÚPRAVA PODLAHY	POVRCHOVÁ ÚPRAVA STŘOPU	POVRCHOVÁ ÚPRAVA STĚNY
S.19	Chodba se schodištěm	23,13 m²	keramická dlažba	vápenosádr. om., malba	vápenosádr. om., malba, sokl z keram. dlažby v 50mm
S.20	Kočárky/kola	24,07 m²	epoxidová stěrka	vápenosádr. om., malba	vápenosádr. om., malba, sokl z expoxid. stěrky v 50mm
S.21	Centrální zdroj tepla	25,61 m²	epoxidová stěrka	vápenosádr. om., malba	vápenosádr. om., malba, epoxidová stěrka, sokl z expoxid. stěrky v 50mm
S.22	Chodba u sklepních kójí	8,60 m²	epoxidová stěrka	vápenosádr. om., malba	vápenosádr. om., malba, sokl z expoxid. stěrky v 50mm
S.23	Sklepní kóje	7,98 m²	epoxidová stěrka	vápenosádr. om., malba	vápenosádr. om., malba, sokl z expoxid. stěrky v 50mm
S.24	Sklepní kóje	6,64 m²	epoxidová stěrka	vápenosádr. om., malba	vápenosádr. om., malba, sokl z expoxid. stěrky v 50mm
S.25	Sklepní kóje	6,75 m²	epoxidová stěrka	vápenosádr. om., malba	vápenosádr. om., malba, sokl z expoxid. stěrky v 50mm
S.26	Sklepní kóje	6,64 m²	epoxidová stěrka	vápenosádr. om., malba	vápenosádr. om., malba, sokl z expoxid. stěrky v 50mm
S.27	Sklepní kóje	7,98 m²	epoxidová stěrka	vápenosádr. om., malba	vápenosádr. om., malba, sokl z expoxid. stěrky v 50mm
S.28	Chodba u sklepních kójí	11,00 m²	epoxidová stěrka	vápenosádr. om., malba	vápenosádr. om., malba, sokl z expoxid. stěrky v 50mm
S.29	Sklepní kóje	12,32 m²	epoxidová stěrka	vápenosádr. om., malba	vápenosádr. om., malba, sokl z expoxid. stěrky v 50mm
S.30	Sklepní kóje	6,54 m²	epoxidová stěrka	vápenosádr. om., malba	vápenosádr. om., malba, sokl z expoxid. stěrky v 50mm
S.31	Sklepní kóje	6,37 m²	epoxidová stěrka	vápenosádr. om., malba	vápenosádr. om., malba, sokl z expoxid. stěrky v 50mm
S.32	Sklepní kóje	6,37 m²	epoxidová stěrka	vápenosádr. om., malba	vápenosádr. om., malba, sokl z expoxid. stěrky v 50mm
S.33	Sklepní kóje	6,25 m²	epoxidová stěrka	vápenosádr. om., malba	vápenosádr. om., malba, sokl z expoxid. stěrky v 50mm
S.34	Sklepní kóje	7,98 m²	epoxidová stěrka	vápenosádr. om., malba	vápenosádr. om., malba, sokl z expoxid. stěrky v 50mm
Celkový součet:		174,23 m²			

ORIENTAČNÍ SCHÉMA:



POZNÁMKY:

- ROZMĚRY KONSTRUKCÍ JSOU ZAKRESLOVÁNY BEZ FINÁLNÍCH POVRCHOVÝCH ÚPRAV
- BARVY A POVRCHOVÉ ÚPRAVY BUDOU VYZVOKOVÁNY A PŘEDLOŽENY K ODSOUHLASENÍ
- VŠECHNO ROZMĚRY BUDOU OVĚŘENY NA STAVBĚ
- PROSTUPY KONSTRUKCE MUSÍ BÝT PROVEDENY JAKO VZDUCHOTĚSNÉ
- VŠECHNY NESROVNALOSTI KONZULTUJTE S PROJEKTANTEM
- TATO DOKUMENTACE NENAHRAŽUJE ODVADELSKOU A DÍLENSKOU DOKUMENTACI
- ROZDĚLOVAČ/SBĚRAČ A VNITŘNÍ HYDRANTY BUDOU OSAZENY DO ŽB KONSTRUKCE VIZ VÝKRESY TVARŮ

OZN.	POPIS REVIZE				

NÁZEV AKCE Sociální bydlení města Liberce Na Žižkově Projektová dokumentace		ADRESA STAVBY: Na Žižkově, 460 06 Liberec VI - Rochlice S0: SO 03 - Novostavba bytového dvojdomku - jižní vstupy	
INVESTOR Liberec	STATUTÁRNÍ MĚSTO LIBEREC nám. Dr. E. Beneše 1, 460 59 Liberec 1 IČ: 00262978 DIČ: CZ00262978	Č. ZAKÁZKY: 2020-008	PARÉ:
GENERÁLNÍ PROJEKTANT TAT	DigiTry Art Technologies s.r.o. Davidkova 675/76, 182 00 Praha 8 - Libeň IČ: 01930249 DIČ: CZ01930249	DATUM: 06/2021	HP:
PROJEKTANT ČÁSTI TAT	DigiTry Art Technologies s.r.o. Davidkova 675/76, 182 00 Praha 8 - Libeň IČ: 01930249 DIČ: CZ01930249	ZODPOVĚDNÝ PROJEKTANT: Ing. arch. Marcela Belov Váchová	VYPRACOVAL: Ing. arch. Marcela Belov Váchová
STUPĚŇ DOKUMENTACE PRO PROVÁDĚNÍ STAVBY	DPS	ČÁST: A00 - ARCHITEKT. STAVEBNÍ ŘEŠENÍ	
NÁZEV PŘÍLOHY: PŮDORYS 1.PP		REVIZE: D	Č. PŘÍLOHY: 202